



Erhard Preuß Bauausführung GmbH

Breitestraße 110 D-16225 Eberswalde

Tel 03334-280137 Fax 03334-280138

Email: preuss-gmbh@web.de Internet: www.e-preuss.de

Einfamilienhaus Typ „Joachimsthal“

Der Massivhaustyp "Joachimsthal", hier als Einzelhausausführung kann unterkellert oder mit Bodenplatte errichtet werden. Die Außenwände werden mit Porotonhochlochleichtziegel (Wärmeleitwert 0,18 W/mK) oder einem gleichwertigen Material ausgeführt.

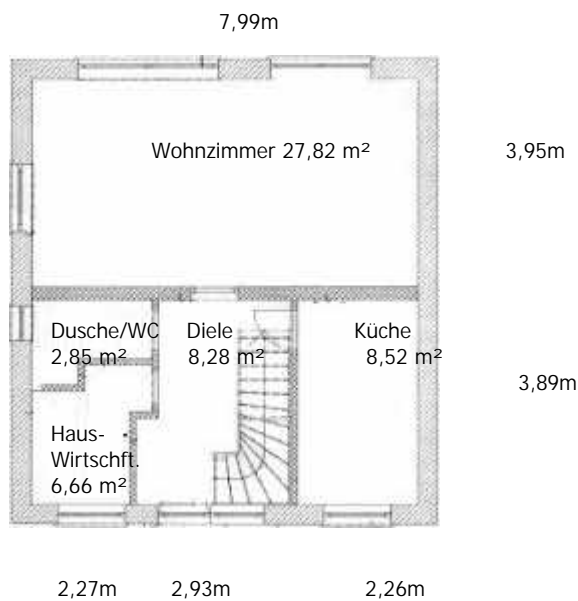
Im Erdgeschoß werden die tragenden Innenwände mittels 24-iger, nichttragende Innenwände mittels 11,5-er Hohllochziegelmauerwerk realisiert.

Im Dachgeschoß werden die nichttragenden Wände mittels Trockenbau (als Metall- oder Holzständerwand) ausgeführt. Die Belichtung der größeren Räume wird durch Dachfenster verbessert.

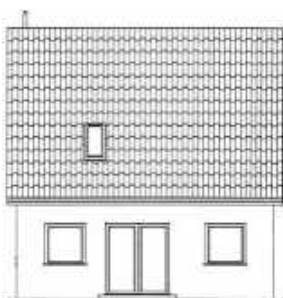
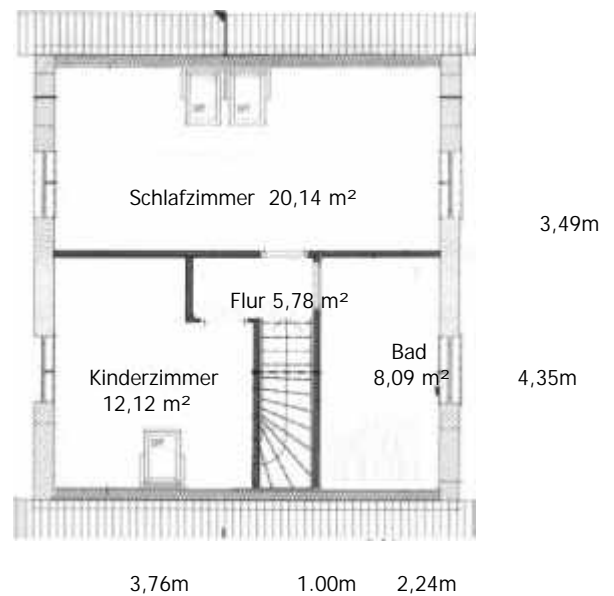


Wohnfläche nach DIN 283: 98,3m² Preise ab 88.400 €

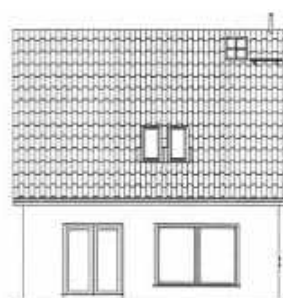
Grundriss Erdgeschoß mit Rauminnenmaßen



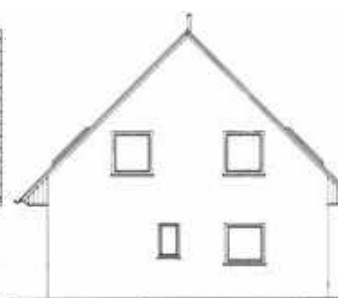
Grundriss Dachgeschoß mit Rauminnenmaßen



Vorderansicht



Rückansicht



Rechte Seitenansicht



Linke Seitenansicht