

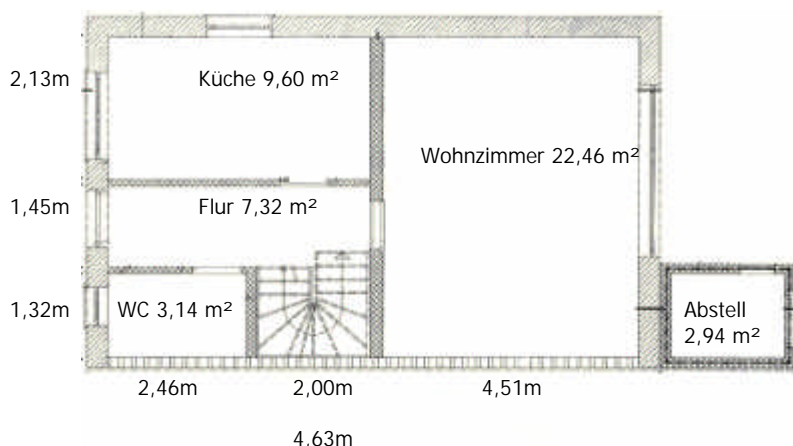
Doppelhaushälfte Typ „Senior 5.67“

Der Massivhaustyp "Senior 5.67", hier als Doppelhausausführung kann unterkellert oder mit Bodenplatte errichtet werden. Die Außenwände werden mit Poro-tonhochlochleichtziegel (Wärmeleitwert 0,18 W/mK) oder einem gleichwertigen Material ausgeführt. Im Erdgeschoß werden die tragenden Innenwände mittels 24-iger, nichttragende Innenwände mittels 11,5-er Hohllochziegelmauerwerk realisiert. Im Dachgeschoß sind die Wände teilweise in Massiv- und teilweise in Leichtbauweise (als Metall- oder Holzständerwand) ausgeführt. Alle oberen Räume werden mit Dachgaubenfenstern belichtet. Der Spitzboden kann ausgebaut werden.



Wohnfläche nach DIN 283: 86,9m² (zzgl. Spitzboden ca. 12 m²) Preise ab 78.000 €

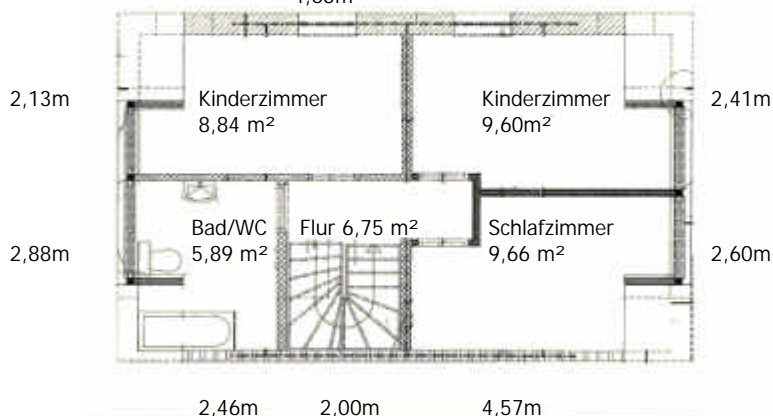
Grundrisse Erdgeschoß, Obergeschoß und Spitzboden mit Rauminnenmaßen



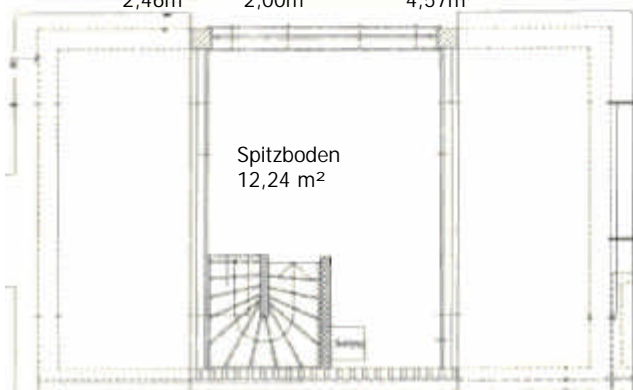
Vorderansicht



Rückansicht



Linke Seitenansicht



Rechte Seitenansicht