

## Einfamilienhaus Typ „Ortlieb“

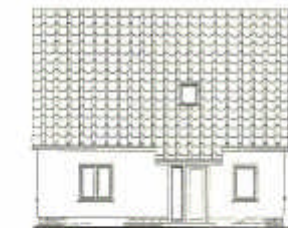
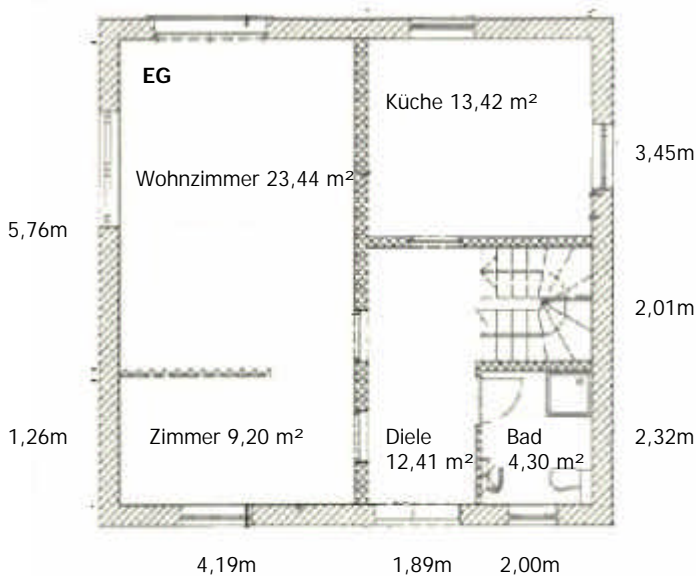
Der Massivhaustyp "Ortlieb", (hier als unterkellerte Ausführung in Hanglage) kann unterkellert oder mit Bodenplatte errichtet werden. Die Außenwände werden mit Porotonhochlochleichtziegel (Wärmeleitwert 0,18 W/mK) oder einem gleichwertigen Material ausgeführt.

Im Erdgeschoß werden die tragenden Innenwände mittels 24-iger, nichttragende Innenwände mittels 11,5-er Hohllochziegelmauerwerk realisiert. Im Dachgeschoß werden die nichttragenden Wände mittels Trockenbau (als Metall- oder Holzständerwand) ausgeführt. Die Belichtung der größeren Räume kann durch Dachfenster verbessert werden.



**Wohnfläche nach DIN 283: 110.8 m<sup>2</sup> (zzgl. Keller ca. 62,4 m<sup>2</sup>) Preise ab 99.700 € (ohne. Keller)**

### Grundrisse Erdgeschoß, Obergeschoß und Keller mit Rauminnenmaßen



Vorderansicht



Rückansicht



Linke Seitenansicht



Rechte Seitenansicht

