

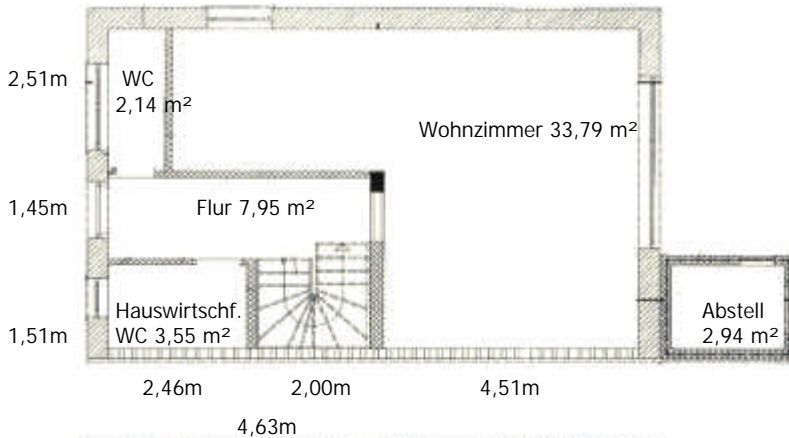
## Doppelhaushälfte Typ „Engelhardt 6.24“

Der Massivhaustyp "Engelhardt 6.24", (das Foto zeigt eine fertiggestellte Haushälfte) kann unterkellert oder mit Bodenplatte errichtet werden. Die Außenwände werden mit Porotonhochlochleichtziegel (Wärmeleitwert 0,18 W/mK) oder einem gleichwertigen Material ausgeführt. Im Erdgeschoß werden die tragenden Innenwände mittels 24-iger, nichttragende Innenwände mittels 11,5-er Hohllochziegelmauerwerk realisiert. Im Dachgeschoß werden die nichttragenden Wände mittels Trockenbau (als Metall- oder Holzständerwand) ausgeführt. Die Belichtung der oberen größeren Räume wird durch Dachfenster verbessert.

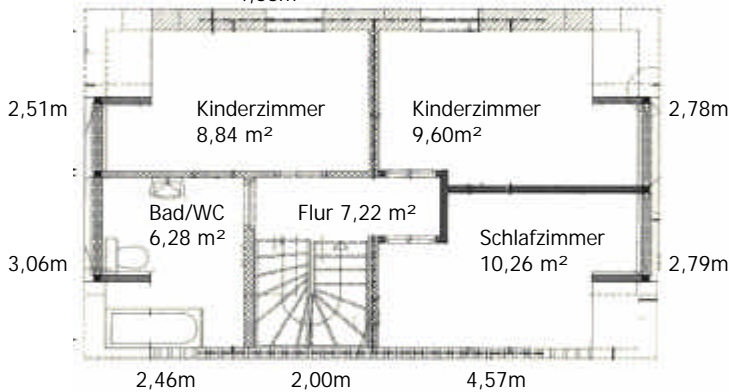


**Wohnfläche nach DIN 283: 92,6 m<sup>2</sup> (zzgl. Spitzboden ca. 13 m<sup>2</sup>) Preise ab 83.300 €**

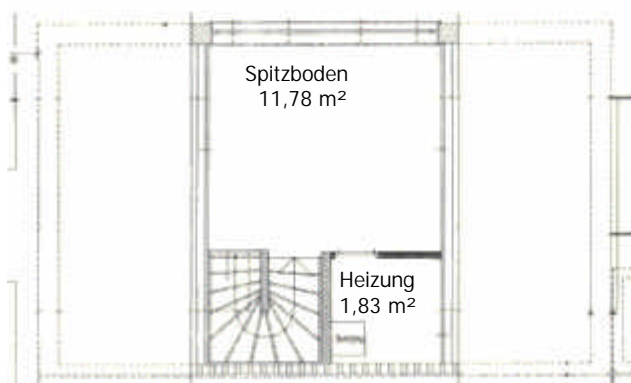
### Grundrisse Erdgeschoß, Obergeschoß und Spitzboden mit Rauminnenmaßen



Vorderansicht



Rückansicht



Linke Seitenansicht



Rechte Seitenansicht