

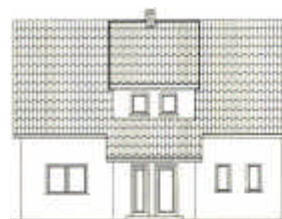
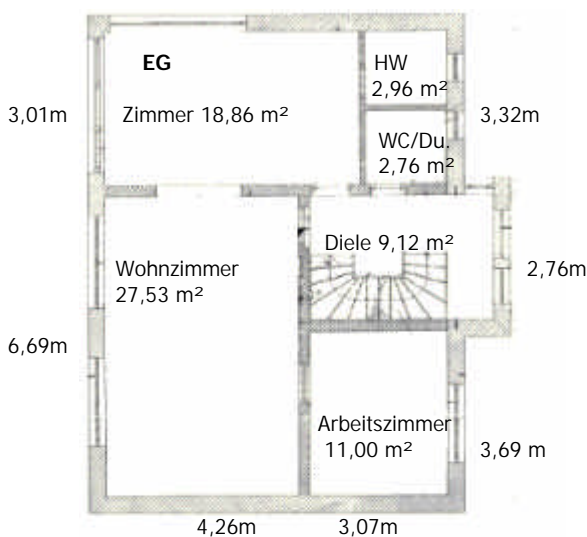
## Einfamilienhaus Typ „Wolkenstein“

Der Massivhaustyp "Wolkenstein", kann unterkellert oder mit Bodenplatte errichtet werden. Die Außenwände werden mit Porotonhochlochleichtziegel (Wärmeleitwert 0,18 W/mK) oder einem gleichwertigen Material ausgeführt. Im Erdgeschoß werden die tragenden Innenwände mittels 24-iger, nichttragende Innenwände mittels 11,5-er Hohllochziegelmauerwerk realisiert. Im Dachgeschoß sind die Wände teilweise in Massiv- und teilweise in Leichtbauweise (als Metall- oder Holzständerwand) ausgeführt. Der Spitzboden kann ausgebaut werden.

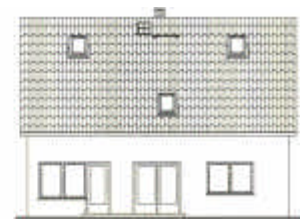


**Wohnfläche nach DIN 283: 134,7 m<sup>2</sup> (zzgl. Spitzboden ca. 13 m<sup>2</sup>) Preise ab 121.000 €**

**Grundrisse Erdgeschoß, Obergeschoß und Keller mit Rauminnenmaßen**



Vorderansicht



Rückansicht



Linke Seitenansicht



Rechte Seitenansicht

