

## Einfamilienhaus Typ „Butzke“

Der Massivhaustyp "Butzke", kann unterkellert oder mit Bodenplatte errichtet werden. Die Außenwände werden mit Porenhochlochleichtziegel (Wärmeleitwert 0,18 W/mK) oder einem gleichwertigen Material ausgeführt.

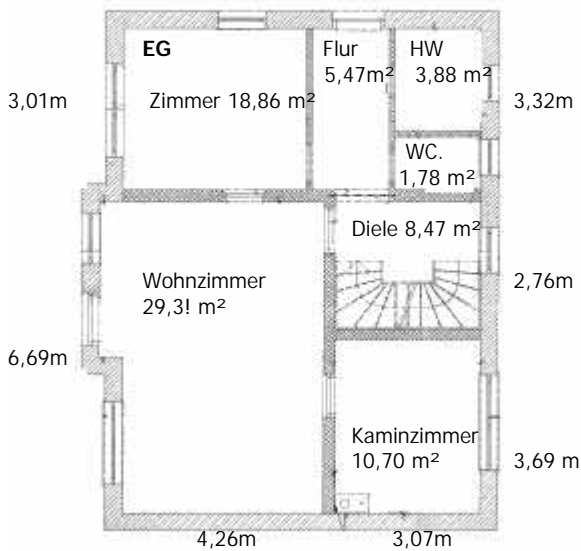
Im Erdgeschoß werden die tragenden Innenwände mittels 24-iger, nichttragende Innenwände mittels 11,5-er Hohllochziegelmauerwerk realisiert. Im Dachgeschoß sind die Wände teilweise in Massiv- und teilweise in Leichtbauweise (als Metall- oder Holzständerwand) ausgeführt.



**Wohnfläche nach DIN 283: 138,8 m<sup>2</sup> (zzgl. Keller ca. 71 m<sup>2</sup>)**

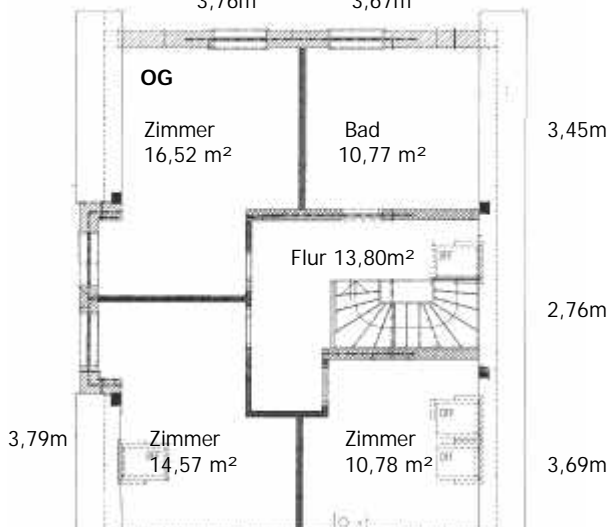
**Preise ab 124.900 € (ohne Keller)**

### Grundrisse Erdgeschoß, Obergeschoß und Keller mit Rauminnenmaßen

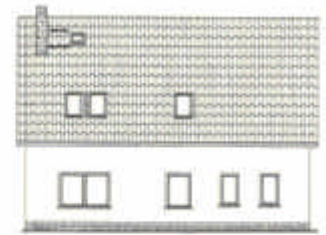


Seitenansicht

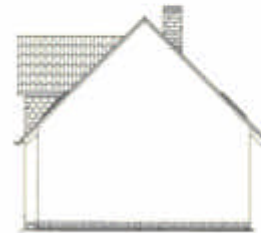
3,76m 3,67m



Vorderansicht



Rückansicht



Linke Seitenansicht



Rechte

3,76 m<sup>2</sup> 3,57 m

