

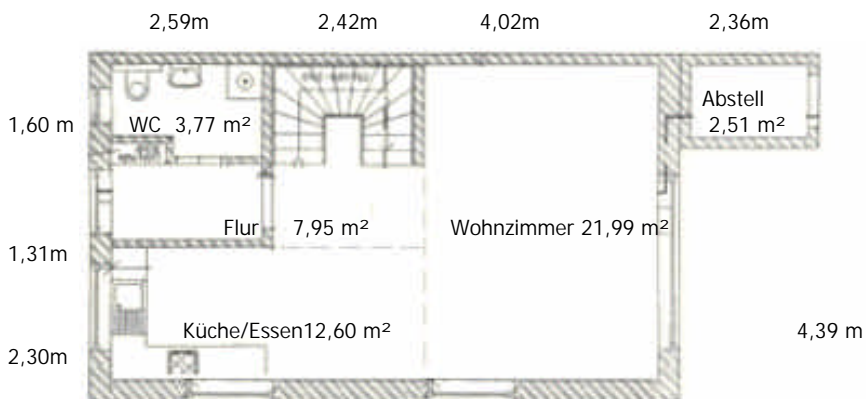
Doppelhaushälfte Typ „Schwärzensee 5.99“

Der Massivhaustyp "Schwärzensee 5.99", kann unterkellert oder mit Bodenplatte errichtet werden. Die Außenwände werden mit Porotonhochlochleichtziegel (Wärmeleitwert 0,18 W/mK) oder einem gleichwertigen Material ausgeführt. Im Erdgeschoß werden die tragenden Innenwände mittels 24-iger, nichttragende Innenwände mittels 11,5-er Hohllochziegelmauerwerk realisiert. Im Dachgeschoß werden die nichttragenden Wände mittels Trockenbau (als Metall- oder Holzständerwand) ausgeführt. Die Räume im Obergeschoß werden durch Dachgaubenfenster belichtet.

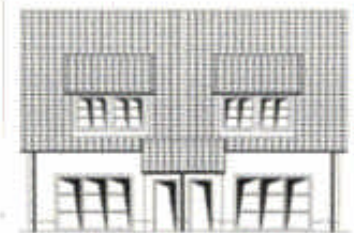


Wohnfläche nach DIN 283: 94 m² (zzgl. Spitzboden ca. 15 m²) Preise ab 84.500 €

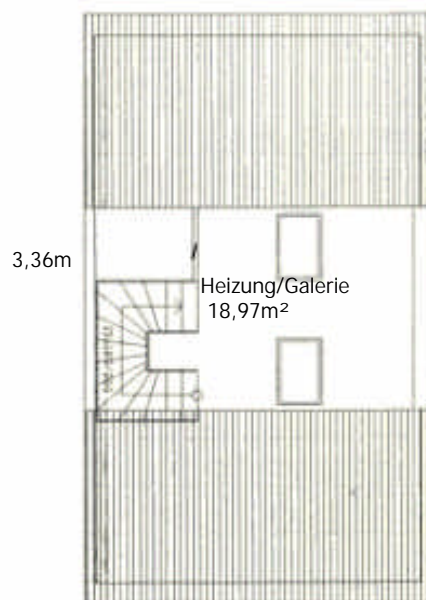
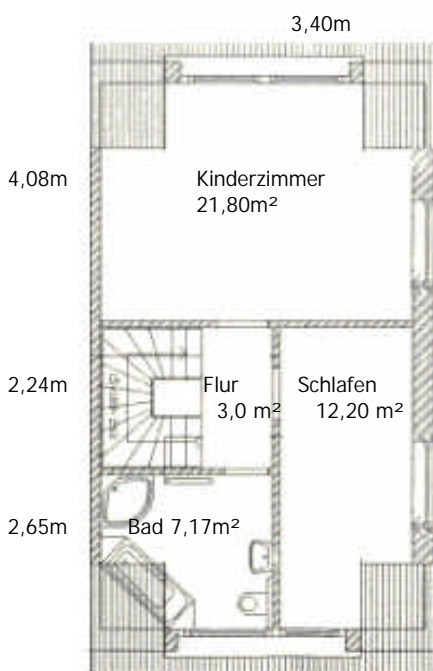
Grundrisse Erdgeschoß, Obergeschoß und Spitzboden mit Rauminnenmaßen



Vorderansicht



Rückansicht



Linke Seitenansicht



Rechte Seitenansicht

3,72m